



# **SITE NATURA 2000 « LAC LEMAN »**

## **ELABORATION DU DOCUMENT D'OBJECTIFS**

### **COMITE DE PILOTAGE**

**Excenevex, le 20/10/2011**





# Elaboration du Document d'Objectifs (DOCOB)

## **1- Validation du diagnostic et des enjeux**

(Cf. document intermédiaire)

## **2- Présentation des premiers éléments concernant les mesures de gestion**

## **3- Questions diverses**

# Rappel : élaboration du DOCOB

**COPIL** (janvier)

**Phase 1 : État des lieux – diagnostic**

**Groupes de travail** (avril)

**COPIL** (juillet) > *Point état d'avancement*

> *Validation des premiers éléments*

**Phase 2 : Définition des enjeux et objectifs**

**COPIL** (octobre) > *Validation du diagnostic complet et des enjeux*

*document : rapport intermédiaire*

> *Premières pistes d'action*

**Phase 3 : Proposition de mesures de gestion**

**Groupes de travail** (automne)

**Phase 4 : Contrats et Charte Natura 2000**

**Phase 5 : Définition et modalités d'évaluation**

**COPIL** (hiver 2011) > *Restitution finale*

*documents : tableau des opérations de gestion, Charte N2000*



# Diagnostic et enjeux synthèse

# Diagnostic et enjeux

## Données naturalistes

### Diagnostic Oiseaux

256 espèces recensées sur le site d'étude,  
dont **45 espèces d'intérêt communautaire + leur habitat \***  
(Annexe 1 de la Directive Oiseaux)

DIRECTIVE  
OISEAUX

| ESPECES D'INTERET COMMUNAUTAIRE<br>Annexe I Directive « Oiseau » | CODE<br>N2000 | STATUT SUR LE SITE          | QUANTITE  |
|--|---------------|-----------------------------|-----------|
| Aigrette garzette, <i>Egretta garzetta</i>                       | A026          | Halte migratoire            | De 1 à 10 |
| Alouette lulu <i>Lullula arborea</i>                             | A246          | Occasionnel                 | 1         |
| Avocette élégante, <i>Recurvirostra avocetta</i>                 | A132          | Halte migratoire            | De 1 à 2  |
| Balbusard pêcheur <i>Pandion haliaetus</i>                       | A094          | Occasionnel                 | 1         |
| Barge rousse <i>Limosa lapponica</i>                             | A157          | Halte migratoire            | De 1 à 2  |
| Bihoreau gris, <i>Nycticorax nycticorax</i>                      | A023          | Halte migratoire            | De 1 à 6  |
| Blongios nain, <i>Ixobrychus minutus</i>                         | A022          | Halte migratoire            | 1         |
| Bondrée apivore <i>Pernis apivorus</i>                           | A072          | Halte migratoire            | 1         |
| Busard des roseaux <i>Circus aeruginosus</i>                     | A081          | Halte migratoire            | 1         |
| Busard Saint Martin <i>Circus cyaneus</i>                        | A082          | Halte migratoire, Hivernage | De 1 à 2  |
| Butor étoilé, <i>Botaurus stellaris</i>                          | A021          | Halte migratoire, Hivernage | 1         |
| Chevalier sylvain, <i>Tringa glareola</i>                        | A166          | Halte migratoire            | De 1 à 20 |
| Cigogne blanche <i>Ciconia ciconia</i>                           | A031          | Halte migratoire            | 1         |
| Cigogne noire <i>Ciconia nigra</i>                               | A030          | Halte migratoire            | 1         |
| Crabier chevelu, <i>Ardeola ralloides</i>                        | A024          | Halte migratoire            | 1         |
| Flanion blanc <i>Flarus caeruleus</i>                            | -             | Occasionnel                 | 1         |

**ENJEU :**  
**- CONSERVATION**



Sterne pierregarin

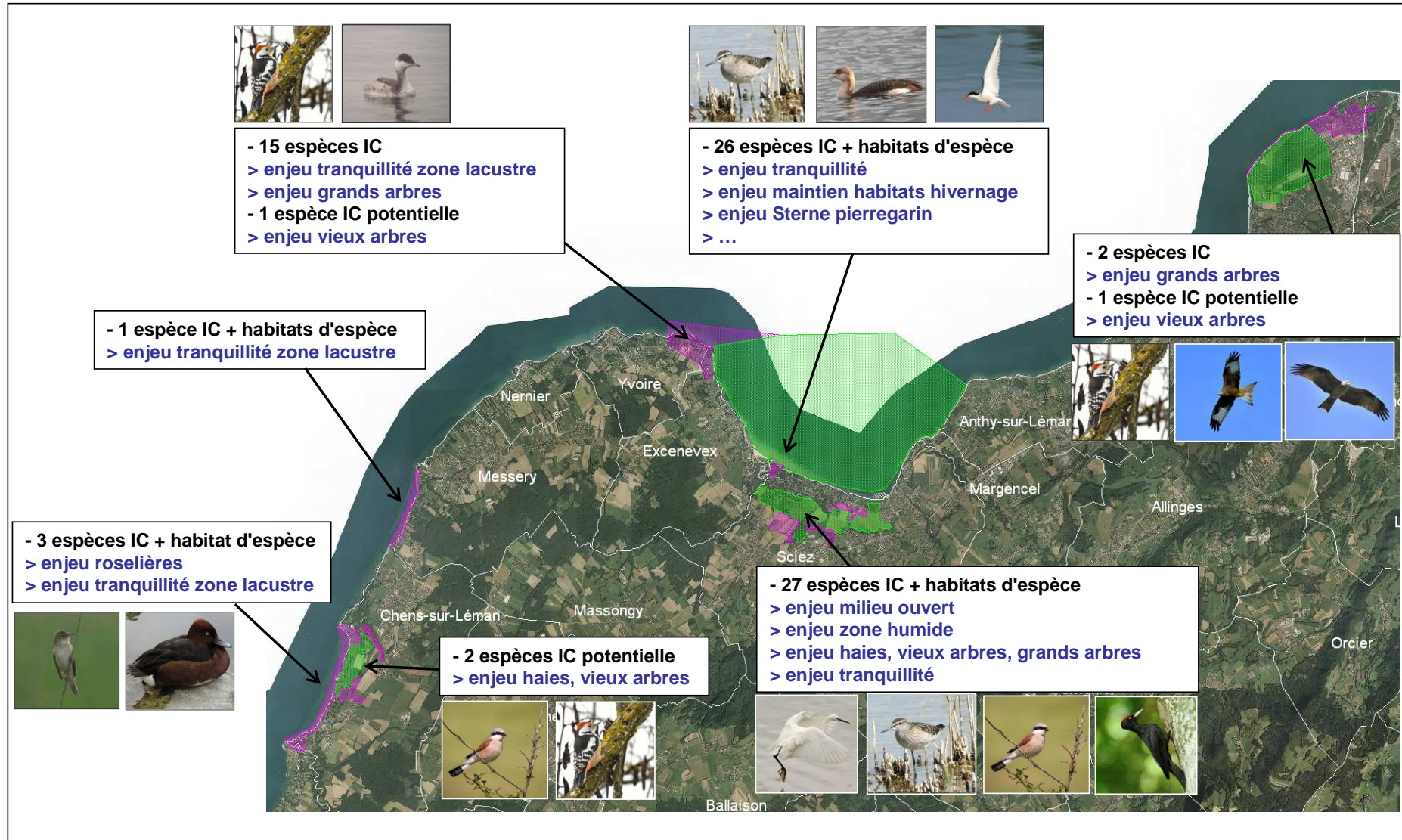


Rousserole turdoïde

\* exigences écologiques de chaque espèce pour répondre aux différents besoins vitaux (alimentation, abri, migration, reproduction...)

# Diagnostic et enjeux

## Enjeux Directive Oiseaux



# Diagnostic et enjeux

## Données naturalistes

### Diagnostic Habitat – Faune – Flore

DIRECTIVE  
HABITATS

### 6 habitats d'intérêt communautaire (Annexe 2 de la Directive Habitats)

| HABITAT D'INTERET COMMUNAUTAIRE   | CODE N2000 (* prioritaire) | CODE CORINE | LOCALISATION   |
|---|----------------------------|-------------|--|
| Végétation des bas marais neutro-alcalins   | 7230                       | 54.21       | - domaine de Guidou  |
| Eaux stagnantes à végétation vivace oligotrophique à mésotrophique planitiaire des régions continentales, des Littorelletea uniflorae | 3130 *                     | 22.31       | - Messery  |
| Pelouse sèche semi-naturelle et faciès d'embuissonnement sur calcaire (Mésobromion)   | 6210 *                     | 34.321      | - Sablonnière<br>- domaine de Guidou<br>- domaine de Rovorée         |
| Pelouses calcicoles xérophiles continentales de l'Alsace, du Jura, des préalpes et de la vallée du Rhône. (Xérobromion)               | 6210-30                    | 34.332      | - Sablonnière<br>- domaine de Guidou                                 |
| Chênaies-charmaies subatlantiques et médio-européenne du Carpinion betuli   | 9160                       | 41.2        | - domaine de Rovorée<br>- domaine de Guidou<br>- domaine de Ripaille |
| Sources pétrifiantes avec formation de travertins   | 7220 *                     | 54.12       | - domaine de Rovorée   |



**ENJEU :**  
**- CONSERVATION**

sources pétrifiantes - Rovorée

# Diagnostic et enjeux

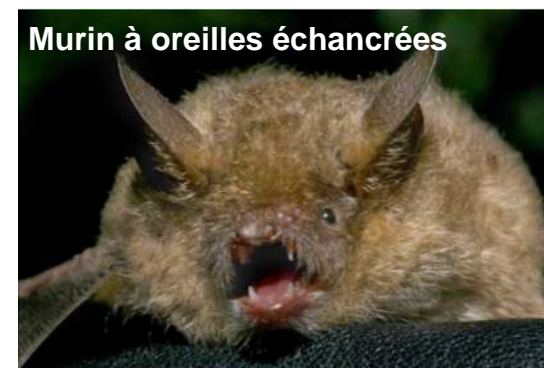
## Données naturalistes

### Diagnostic Habitat – Faune – Flore

DIRECTIVE  
HABITATS

**7 espèces animales d'intérêt communautaire + leur habitat \***  
(Annexe 2 de la Directive Habitats)

| ESPECES D'INTERET COMMUNAUTAIRE<br>Annexe II Directive « Habitats » | CODE<br>N2000 | STATUT SUR LE SITE /<br>LOCALISATION |
|---|---------------|--------------------------------------|
| Chabot, <i>Cottus gobio</i>   | 1163          | Présence, Chens, Thonon              |
| Sonneur à ventre jaune, <i>Bombina variagata</i>                    | 1193          | Présence, Guidou, Chens              |
| Barbastelle, <i>Barbastella barbastellus</i>                        | 1308          | Présence, Guidou                     |
| Murin à oreilles échancrées, <i>Myotis emarginatus</i>              | 1321          | Présence, Guidou                     |
| Grand Murin, <i>Myotis myotis</i>                                   | 1324          | Présence, Guidou                     |
| Minioptère de Schreibers, <i>Miniopterus schreibersii</i>           | 1310          | Présence, Guidou                     |
| Castor, <i>Castor fiber</i>   | 1337          | Présence, Ruisseau Foron<br>et Vion  |



Murin à oreilles échancrées (Photo : L. Mignaux)

### Potentialité des coléoptères d'intérêt communautaire

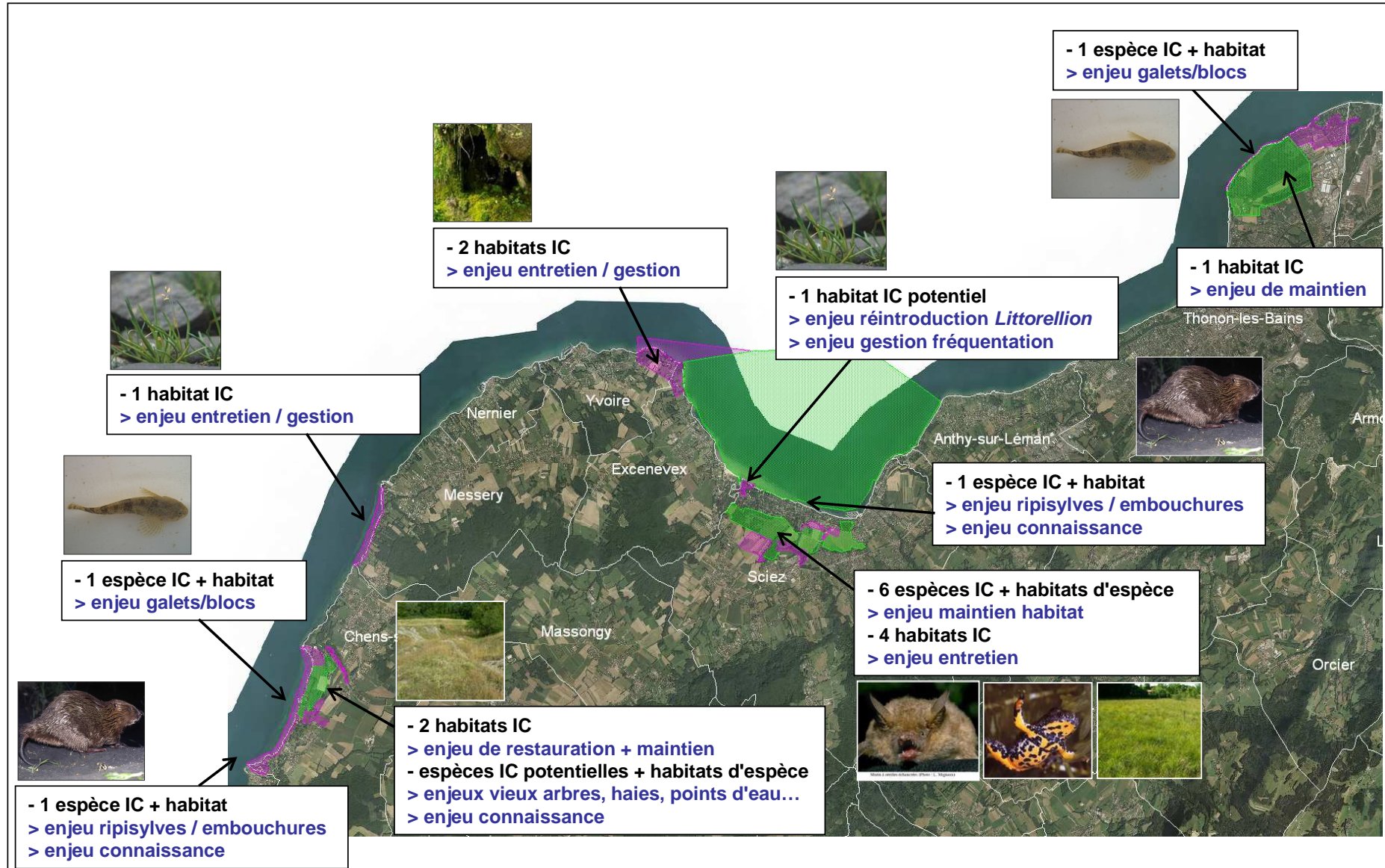
#### ENJEUX :

- CONSERVATION
- CONNAISSANCE

\* exigences écologiques de chaque espèce pour répondre aux différents besoins vitaux (alimentation, abri, migration, reproduction...)

# Diagnostic et enjeux

## Enjeux Directive Habitats



# Diagnostic et enjeux

## Caractérisation des activités humaines

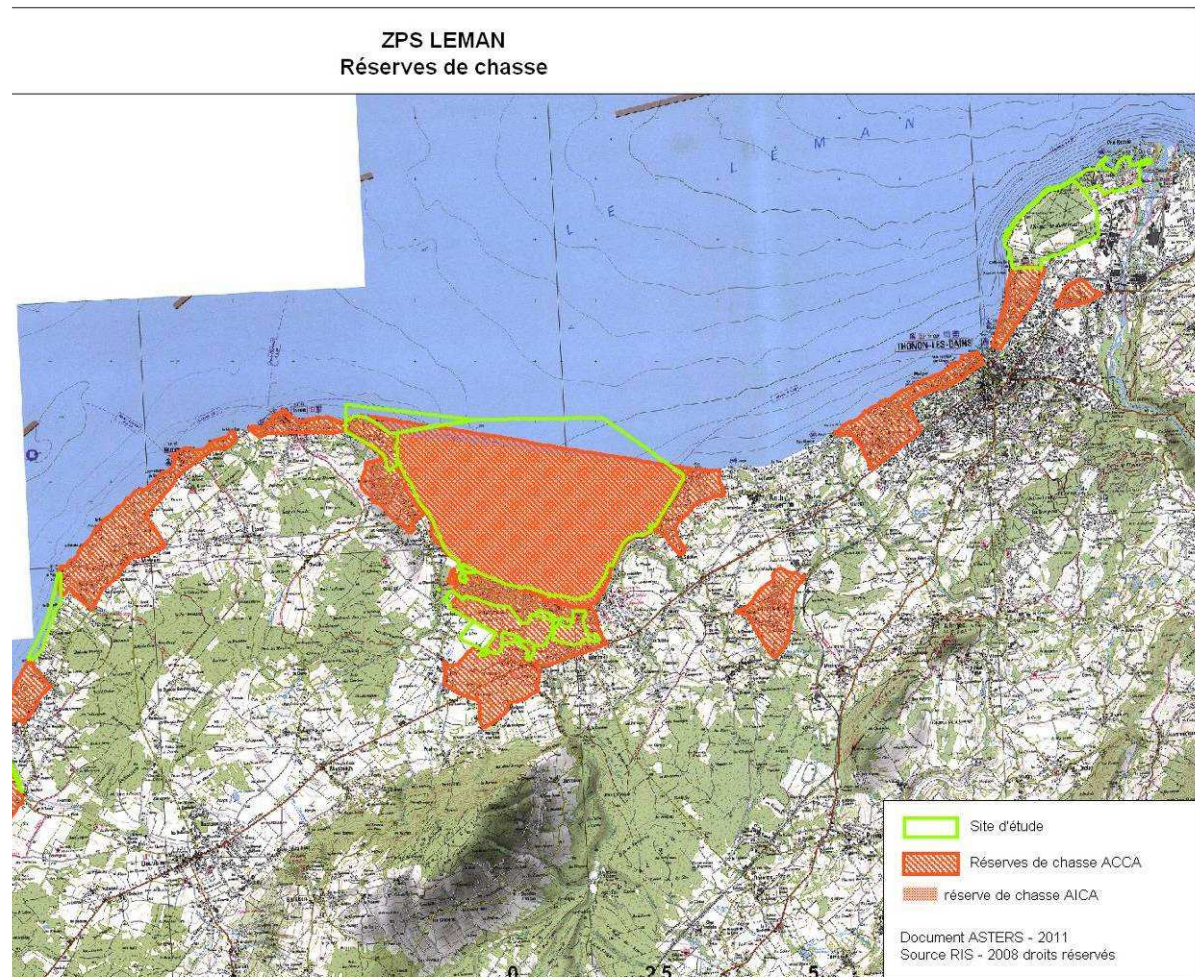
### Activité cynégétique

Les parties terrestre sont en réserve de chasse ACCA, sauf le vallon des Léchères et le domaine de Ripaille.

La zone lacustre est en réserve de chasse d'État (AICA) sur Chens et la baie de Coudrée, le reste est chassé.

> Les prélèvements d'espèces sont relativement peu importants.

La chasse est d'intensité faible. Cette activité ne représente pas ici un facteur défavorable majeur pour la conservation.



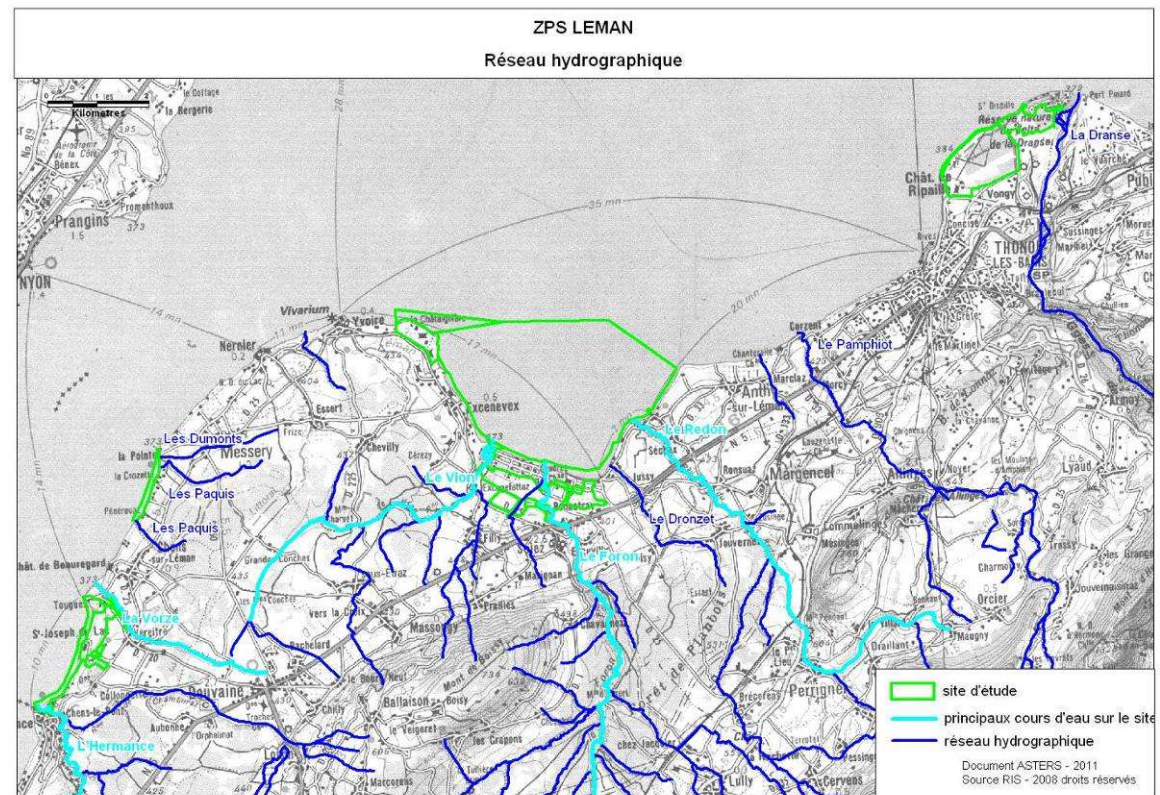
# Diagnostic et enjeux

## Caractérisation des activités humaines

### Activité piscicole

- > Les prélèvements ne concernent pas les espèces d'intérêt.
- > La pêche n'est pas un facteur défavorable majeur pour la conservation.
- >> Favoriser une bonne connaissance du patrimoine naturel.

**ENJEU :**  
**- SENSIBILISATION**



# Diagnostic et enjeux

## Caractérisation des activités humaines

### Activité agricole

> Activité agricole bien présente sur 3 secteurs et à proximité de Messery.

>> Veiller à une adéquation des pratiques avec les enjeux de conservation

#### ENJEUX :

- CONSERVATION
- SENSIBILISATION

Plantes messicoles



Pie-grièche écorcheur



# Diagnostic et enjeux

## Caractérisation des activités humaines

### Activité forestière

> Activité très localisée

Le site d'étude est peu concerné par les aspects forestiers, sauf à Ripaille et Rovorée.

>> Veiller à une adéquation des pratiques avec les enjeux de conservation

#### ENJEUX :

- CONSERVATION
- SENSIBILISATION



# Diagnostic et enjeux

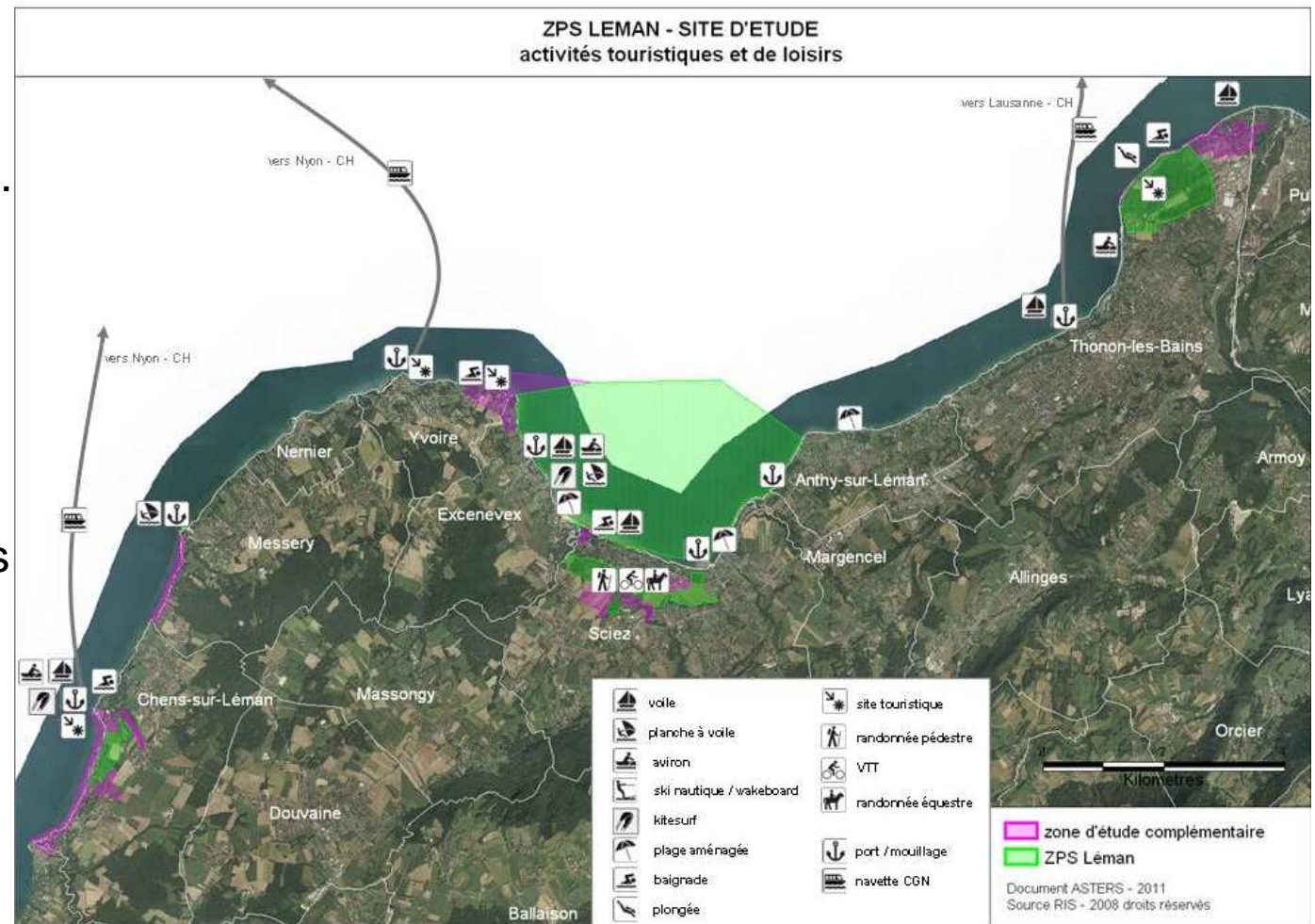
## Caractérisation des activités humaines

### Activités touristiques et de loisirs

> Activités de tourisme/loisir inégalement réparties. Surtout présentes dans la baie de Coudrée.

> Forte fréquentation  
> problèmes de dérangement / conflits d'usage

**ENJEUX :**  
- CONSERVATION  
- SENSIBILISATION



# Diagnostic et enjeux

## Enjeux

### Enjeux de conservation

#### **Oiseaux**

- > Enjeux espèces d'intérêt communautaire  
+ leur habitat
  
- > Autres espèces d'intérêt

#### **Habitat – Faune - Flore**

- > Enjeux habitats d'intérêt communautaire
- > Enjeux espèces faunistiques d'intérêt communautaire (Chabot, Chiroptères...)  
+ leur habitat
  
- > Autres habitats avec intérêt paysager, rôle de corridor et pour les oiseaux, insectes, chiroptères, petite faune...
- > Flore d'intérêt



# Diagnostic et enjeux

## Enjeux

### Enjeux de sensibilisation / information

> Sensibiliser les usagers (riverains, touristes, pêcheurs, chasseurs, professionnels du tourisme...)

### Enjeux de connaissance

> Améliorer la connaissance sur les secteurs moins prospectés et sur les groupes moins étudiés (chiroptères, invertébrés, coléoptères saproxyliques...)



# Propositions d'action

## Premières pistes

### Conserver les espèces et habitats patrimoniaux de la Directive Oiseaux

- > Étendre les limites du site pour inclure des zones à fort enjeux avifaunistiques :  
baie de Chens, Messery, Rovorée
- > Garantir la tranquillité des populations d'oiseaux sur les zones de repos
  - Garantir la tranquillité des migrateurs en halte, des hivernants par des mesures réglementaires
  - Limiter le dérangement et l'aménagement des berges
- > Améliorer et créer des milieux favorables à l'avifaune
  - Conserver et améliorer les roselières (Chens) et zones humides (Guidou, Coudrée)
  - Créer les conditions favorables à la nidification de la Sterne pierregarin
- > Maintenir les habitats d'espèces d'intérêt communautaire dans un bon état
  - Maintien en l'état du vallon des Léchères : non intervention
  - Préserver le caractère arboré des bords du lac, les forêts, grands arbres
  - Maintenir et favoriser les arbres à cavités, vieux arbres, arbres morts
- > Maintenir ou restaurer des pratiques agricoles favorables
  - Conserver / recréer des haies, de bosquets, fossés
  - Conserver les milieux ouverts avec un entretien extensif
  - Limiter l'emploi des pesticides

# Propositions d'action

## Premières pistes

### Conserver les espèces et habitats patrimoniaux de la Directive Habitats

- > Étendre les limites du site et inscrire le site en Directive Habitats pour prendre en compte les enjeux en terme d'habitats et de faune.
  
- > Maintenir l'habitat des espèces d'intérêt communautaire dans un bon état
  - Maintenir et favoriser les arbres à cavités, vieux arbres, arbres morts
  - Maintenir et favoriser les mares et points d'eau
  - Limiter l'aménagement des berges
  
- > Recréer les conditions favorables à la présence d'habitats IC
  - Réintroduire la Littorelle
  
- > Maintien ou restauration de pratiques agricoles favorables
  - Conserver / recréer des haies, des bosquets
  - Conserver les milieux ouverts avec un entretien extensif
  - Limiter l'emploi des pesticides



# Propositions d'action

## Premières pistes

### Sensibiliser / informer

> actions pédagogiques, panneaux d'information, plaquettes de sensibilisation à destination des usagers (riverains, touristes, pêcheurs, chasseurs, professionnels du tourisme...)

pour répondre aux conflits d'usage et valoriser le patrimoine

### Développer la connaissance

> Inventaires complémentaires chiroptères, invertébrés, coléoptères saproxyliques... sur les secteurs moins connus



# **Propositions d'actions boîte à outils**

# Propositions d'action

## Financements

- **Financements Natura 2000 : État – Europe**
  - Contrats Natura 2000
  - Animation
- **Autres financeurs : Conseil Régional, Conseil Général, communes, privés,...**

# Propositions d'action

## Contrats Natura 2000

### Types de contractualisation :

- En milieu agricole
  - Mesure agri-environnementale territorialisée (MAEt)
- En milieu forestier
  - Contrat Natura 2000 forestier
- En milieu ni agricole ni forestier
  - Contrat Natura 2000

Contrats volontaires, signés sur 5 ans,  
entre le titulaire de droits réels et personnels et le Préfet.

# Propositions d'action

## Charte Natura 2000

### Charte Natura 2000

Recommandations et engagements non rémunérés des propriétaires et exploitants sur :

- des **pratiques de gestion** courante et durable des terrains inclus dans le site
- des **pratiques d'utilisation** (sportives ou de loisirs)

qui soient respectueuses des habitats naturels et des espèces.

durée : adhésion pour 5 ans

# Prochaines échéances

**Phase 3 : Proposition de mesures de gestion**

**Groupes de travail**

3 novembre

**Phase 4 : Contrats et Charte Natura 2000**

**Phase 5 : Définition et modalités d'évaluation**

**COFIL > Restitution finale**

*documents : tableau des opérations de gestion,*

*Charte N2000*

janvier 2012



# Questions diverses