

LE SOLIDAGE GEANT

Solidago gigantea



COMMENT LA RECONNAÎTRE ?

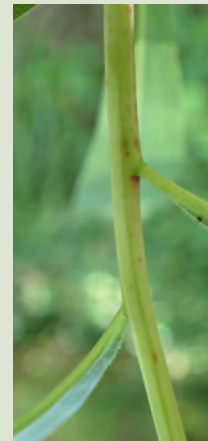
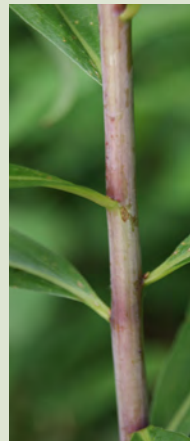


Taille : de 0 à 0,5m de haut

Floraison : août à octobre

Fleurs : petites capitules jaunes

Feuilles : vertes, glabres et ciliées sur les bords



Tiges : glabres et parfois lavées de rouge